

# RHEA FULL GLASS

2 Vantaux Ouverture Latérale



Création SLYCMA 2025 - Photos Fabrice Ferrer - SLYCMA - Photos et illustrations non contractuelles.  
Sous réserve de modifications. Reproductions, même partielle, interdite.



Nous avons la porte adaptée à votre ascenseur !



Création



Modernisation

# RHEA 2VOL

## Portes palières automatiques

### Caractéristiques

- Huisserie épaisseur 15/10
- Vantaux en verre feuilleté trempé 66-2 en version Full Glass et 666/6 en version Absolute Full Glass
- Support mécanisme en tôle galvanisée 20/10
- Chariots en tôle galvanisée 40/10
- Rail de guidage haut en acier plein 40x10 protégé
- Seuil en aluminium dans berceau acier en standard ou inox
- Rappel vantaux par contrepoids
- Déverrouillage de secours et contact EN 81 - 21 en option
- Disponible en façade complète

Rhea Full Glass



Rhea Absolute Full Glass



### Encombrements porte palière 2VOL

Dimensions en mm

Passage libre (PL)	600	650	700	750	800	850	900	950	1000	1050	1100
Hauteur libre (HL)	1900 - 2000 - 2100										
Hauteur linteau	215 (mini 165)										
Épaisseur de porte	150										
Encombrement huisserie réduite	1100	1175	1250	1325	1400	1475	1550	1625	1700	1775	1850
Baie brute pour huisserie réduite	870	920	970	1020	1070	1120	1170	1200	1270	1320	1370
Hauteur de baie brute	HL + 245										

# RHEA 2VOL

## Portes de cabine

### Caractéristiques

- Hauteur opérateur réduite
- Vantaux en verre feuilleté 66-2 en version Full Glass et 666/6 en version Absolut Full Glass
- Chassis en tôle 30/10
- Dispositif de verrouillage mécanique ou bloqueur
- Entraînement par courroie crantée
- Moteur brushless > 360 d/h
- Came fixe translucide disponible pour déverrouillage de portes battantes



### Encombrements porte de cabine 2VOL

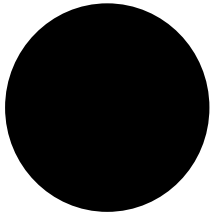
Dimensions en mm

Passage libre (PL)	600	650	700	750	800	850	900	950	1000	1050	1100
Hauteur libre (HL)	1900 - 2000 - 2100										
Encombrement opérateur	1020	1095	1170	1245	1320	1395	1470	1545	1620	1695	1770
Hauteur opérateur	400 mm										
Verrouillage de porte de cabine	🌱										
Hauteur sous console	355 maxi										
Largeur de seuil	80										

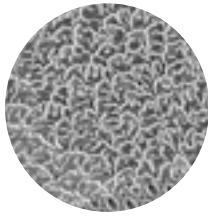
# LA GAMME RHEA VITRÉE

## Les Finitions

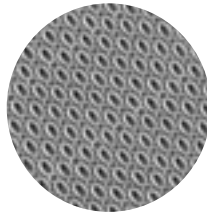
### Tôle



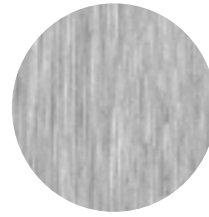
RAL 9005  
Standard



Inox gravé  
grain cuir



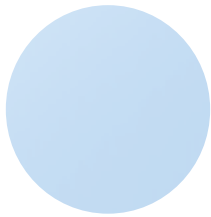
Inox toile de lin



Inox brossé

Autre finition  
Nous consulter

### Verre



Verre trempé  
66-2

### Traitement des aluminiums



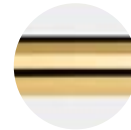
Anodisation  
ton Naturel



Anodisation  
ton Or



Anodisation ton  
Champagne



Chrome  
Or



Chrome  
Argent



Thermolaquage  
Bronze n°5



Thermolaquage  
Bronze n°6



Thermolaquage  
Noir



Thermolaquage  
Or

## Les avantages

- Parties mécaniques invisibles dans le passage libre
- Vantaux coulissants directement dans le seuil
- 2 finitions possibles : Full Glass ou Absolut Full Glass
- Vitrage total sans plinthes quelle que soit la finition
- Personnalisation possible des nez de vantaux en version Full Glass

## Les Certifications

Certifications	RHEA Full Glass	RHEA Absolute Full Glass
EN 81-58		
EN 81-20 / 50		
EN 81-21		
EN 81-70		
2014/33/UE		

## Les environnements

Hôtels

Prestige

Résidentiel privé



Slycma est signataire de la Charte de Bonnes Pratiques élaborée par la Fédération des Ascenseurs à laquelle elle adhère depuis sa création.



Notre démarche qualité :

Certifiée ISO 9001 et ISO 14001, Slycma est également auditée régulièrement par ses clients.

Nos coordonnées

**Siège de LYON** : 235 rue du Général de Gaulle - 69530 Brignais - Tél: +33 (0)4 78 86 81 00 - slycma@slycma.com

**Agences de PARIS** : 34 route de Longjumeau - 91380 Chilly Mazarin - Tél. : +33 (0)1 69 79 32 10 - magasin.mazarin@slycma.com  
16 rue Maurice Thorez - 93200 SAINT DENIS - Tél. : +33 (0)1 48 23 91 92

# RHEA FULL GLASS

2 Vantaux Ouverture Centrale



Création SLYCMA 2023 - Photos Fabrice Ferrer - SLYCMA - Photos et illustrations non contractuelles.  
Sous réserve de modifications. Reproductions, même partielle, interdite.



Nous avons la porte adaptée à votre ascenseur !



Création



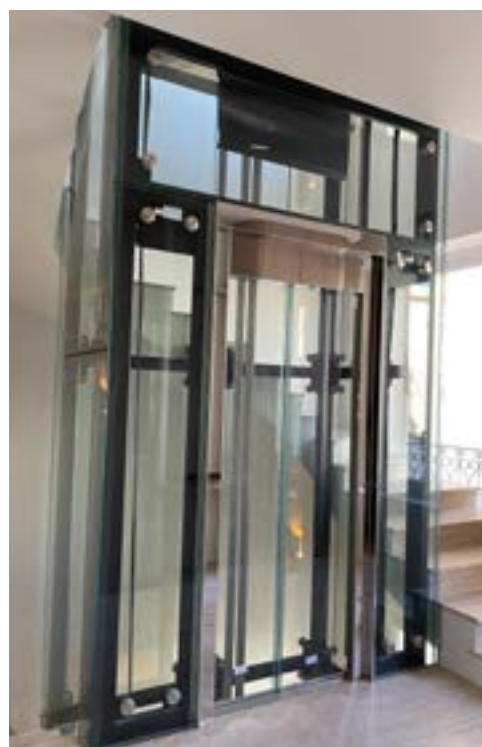
Modernisation

# RHEA 2VOC

## Portes palières automatiques

### Caractéristiques

- Huisserie épaisseur 15/10
- Vantaux en verre feuilleté trempé 66-2 en version Full Glass et 666/6 en version Absolute Full Glass
- Support mécanisme en tôle galvanisée 20/10
- Chariots en tôle galvanisée 40/10
- Rail de guidage haut en acier plein 40x10 protégé
- Seuil en aluminium dans berceau acier en standard ou inox
- Rappel vantaux par ressort
- Déverrouillage de secours et contact EN 81 - 21 en option
- Disponible en façade complète



\*Représentation en option Absolute Full Glass

### Encombres porte palière 2VOC

Dimensions en mm

Passage libre (PL)	600	650	700	750	800	850	900	950	1000	1050	1100
Hauteur libre (HL)	1900 - 2000 - 2100										
Hauteur linteau	215 (mini 165)										
Épaisseur de porte	110										
Encombrement huisserie réduite	1300	1400	1500	1600	1700	1800	1900	2000	2100	2200	2300
Baie brute pour huisserie réduite	870	920	970	1020	1070	1120	1170	1220	1270	1320	1370
Hauteur de baie brute	HL + 245										

# RHEA 2VOC

## Portes de cabine

### Caractéristiques

- Hauteur opérateur réduite
- Vantaux en verre feuilleté 66-2 en version Full Glass et 666/6 en version Absolut Full Glass
- Chassis en tôle 30/10
- Dispositif de verrouillage mécanique ou bloqueur
- Entraînement par courroie crantée
- Moteur brushless > 360 d/h
- Came translucide disponible pour déverrouillage de portes battantes



### Encombrements porte de cabine 2VOC

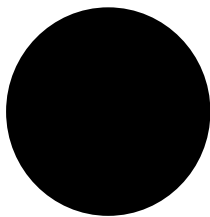
Dimensions en mm

Passage libre (PL)	600	650	700	750	800	850	900	950	1000	1050	1100
Hauteur libre (HL)	1900 - 2000 - 2100										
Encombrement opérateur	1270	1370	1470	1570	1670	1770	1870	1970	2070	2170	2270
Hauteur opérateur	400 mm										
Verrouillage de porte de cabine	✔										
Hauteur sous console	355 maxi										
Largeur de seuil	40										

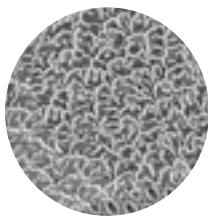
# LA GAMME RHEA VITRÉE

## Les Finitions

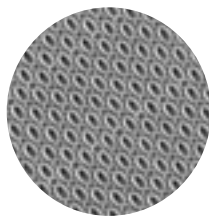
### Tôle



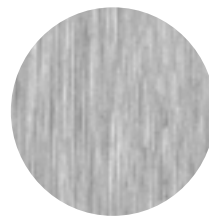
RAL 9005  
Standard



Inox gravé  
grain cuir



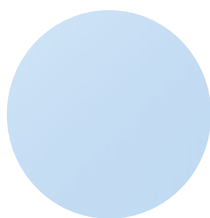
Inox toile de lin



Inox brossé

Autre finition  
Nous consulter

### Verre



Verre trempé  
66-2

### Traitement des aluminiums



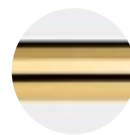
Anodisation  
ton Naturel



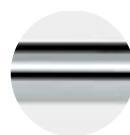
Anodisation  
ton Or



Anodisation ton  
Champagne



Chrome  
Or



Chrome  
Argent



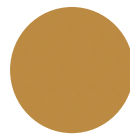
Thermolaquage  
Bronze n°5



Thermolaquage  
Bronze n°6



Thermolaquage  
Noir



Thermolaquage  
Or

## Les avantages

- Parties mécaniques invisibles dans le passage libre
- Vantaux coulissants directement dans le seuil
- 2 finitions possibles : Full Glass ou Absolut Full Glass
- Vitrage total sans plinthes quelle que soit la finition
- Personnalisation possible des nez de vantaux en version Full Glass

## Les Certifications

Certifications	RHEA Full Glass	RHEA Absolute Full Glass
EN 81-58		
EN 81-20 / 50		
EN 81-21		
EN 81-70		
2014/33/UE		

## Les environnements

Hôtels

Prestige

Résidentiel privé



Slycma est signataire de la Charte de Bonnes Pratiques élaborée par la Fédération des Ascenseurs à laquelle elle adhère depuis sa création.



Notre démarche qualité :

Certifiée ISO 9001 et ISO 14001, Slycma est également auditée régulièrement par ses clients.

Nos coordonnées

**Siège de LYON** : 235 rue du Général de Gaulle - 69530 Brignais - Tél: +33 (0)4 78 86 81 00 - slycma@slycma.com

**Agences de PARIS** : 34 route de Longjumeau - 91380 Chilly Mazarin - Tél. : +33 (0)1 69 79 32 10 - magasin.mazarin@slycma.com  
16 rue Maurice Thorez - 93200 SAINT DENIS - Tél. : +33 (0)1 48 23 91 92

# RHEA FULL GLASS

3 Vantaux Ouverture Latérale



Création SLYCMA - 2025 - Photos Fabrice Ferrer - SLYCMA - Photos et illustrations non contractuelles.  
Sous réserve de modifications. Reproductions, même partielle, interdite.



Nous avons la porte adaptée à votre ascenseur !



Création



Modernisation

# RHEA 3VOL

## Portes palières automatiques

### Caractéristiques

- Huisserie épaisseur 15/10
- Vantaux en verre feuilleté trempé 66-2 en version Full Glass et 666/6 en version Absolute Full Glass
- Support mécanisme en tôle galvanisée 20/10
- Chariots en tôle galvanisée 40/10
- Rail de guidage haut en acier plein 40x10 protégé
- Seuil en aluminium dans berceau acier en standard ou inox
- Rappel vantaux par contrepoids
- Déverrouillage de secours et contact EN 81 - 21 en option
- Disponible en façade complète



### Encombresments porte palière 3VOL

Dimensions en mm

Passage libre (PL)	600	650	700	750	800	850	900	950	1000	1050	1100
Hauteur libre (HL)	1900 - 2000 - 2100										
Hauteur linteau	215 (mini 165)										
Épaisseur de porte	190										
Encombrement huisserie réduite	960	1027	1093	1160	1227	1293	1360	1427	1493	1560	1627
Baie brute pour huisserie réduite	870	920	970	1020	1070	1120	1170	1220	1270	1320	1370
Hauteur de baie brute	HL + 245										

# RHEA 3VOL

## Portes de cabine


### Caractéristiques

- Hauteur opérateur réduite
- Vantaux en verre feuilleté 66-2 en version Full Glass et 666/6 en version Absolute Full Glass
- Support mécanisme en tôle 30/10
- Chariots en tôle galvanisée 40/10
- Liaison entre vantaux et accrochage entre chariots
- Dispositif de verrouillage mécanique
- Entraînement par courroie crantée
- Nombre démarrages / heure > 360 d/h



### Encombresments porte de cabine 3VOL

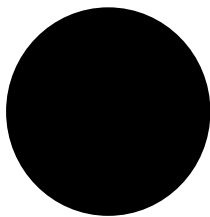
Dimensions en mm

Passage libre (PL)	600	650	700	750	800	850	900	950	1000	1050	1100
Hauteur libre (HL)	1900 - 2000 - 2100										
Encombrement opérateur	940	1006	1073	1140	1206	1273	1340	1406	1473	1540	1606
Hauteur opérateur	467 mm										
Verrouillage de porte de cabine											
Hauteur sous console	355 maxi										
Largeur de seuil	120										

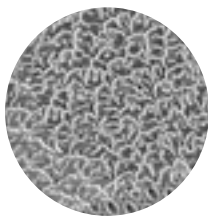
# LA GAMME RHEA VITRÉE

## Les Finitions

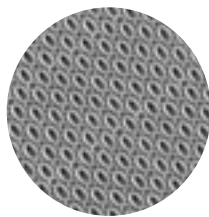
### Tôle



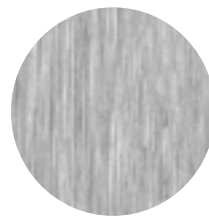
RAL 9005  
Standard



Inox gravé  
grain cuir



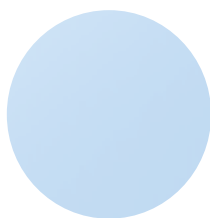
Inox toile de lin



Inox brossé

Autre finition  
Nous consulter

### Verre



Verre trempé  
66-2

### Traitement des aluminiums



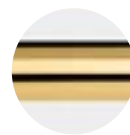
Anodisation  
ton Naturel



Anodisation  
ton Or



Anodisation ton  
Champagne



Chrome  
Or



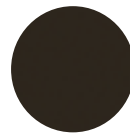
Chrome  
Argent



Thermolaquage  
Bronze n°5



Thermolaquage  
Bronze n°6



Thermolaquage  
Noir



Thermolaquage  
Or

## Les avantages

- Parties mécaniques invisibles dans le passage libre
- Vantaux coulissants directement dans le seuil
- 2 finitions possibles : Full Glass ou Absolut Full Glass
- Vitrage total sans plinthes quelle que soit la finition
- Personnalisation possible des nez de vantaux en version Full Glass

## Les Certifications

Certifications	RHEA Full Glass	RHEA Absolute Full Glass
EN 81-58		
EN 81-20 / 50		
EN 81-21		
EN 81-70		
2014/33/UE		

## Les environnements

Hôtels

Prestige

Résidentiel privé



Slycma est signataire de la Charte de Bonnes Pratiques élaborée par la Fédération des Ascenseurs à laquelle elle adhère depuis sa création.



Notre démarche qualité :

Certifiée ISO 9001 et ISO 14001, Slycma est également auditée régulièrement par ses clients.

Nos coordonnées

**Siège de LYON** : 235 rue du Général de Gaulle - 69530 Brignais - Tél: +33 (0)4 78 86 81 00 - slycma@slycma.com

**Agences de PARIS** : 34 route de Longjumeau - 91380 Chilly Mazarin - Tél. : +33 (0)1 69 79 32 10 - magasin.mazarin@slycma.com  
16 rue Maurice Thorez - 93200 SAINT DENIS - Tél. : +33 (0)1 48 23 91 92

# RHEA FULL GLASS

4 Vantaux Ouverture Centrale



Création SLYCMA 2025 - Photos Fabrice Ferrer - SLYCMA - Photos et illustrations non contractuelles.  
Sous réserve de modifications. Reproductions, même partielle, interdite.



Nous avons la porte adaptée à votre ascenseur !



Création



Modernisation

# RHEA 4VOC

## Portes palières automatiques

### Caractéristiques

- Huisserie épaisseur 15/10
- Vantaux en verre feuilleté trempé 66-2 en version Full Glass et 666/6 en version Absolut- Full Glass
- Support mécanisme en tôle galvanisée 20/10
- Chariots en tôle galvanisée 40/10
- Rail de guidage haut en acier plein 40x10 protégé
- Seuil en aluminium dans berceau acier en standard ou inox
- Rappel vantaux par ressort
- Déverrouillage de secours et contact EN 81 - 21 en option
- Disponible en façade complète



Rhea Absolute Full Glass

Mécanisme Rhea Full Glass



### Encombres porte palière 4VOC

Dimensions en mm

Passage libre (PL)	600	650	700	750	800	850	900	950	1000	1050	1100
Hauteur libre (HL)	1900 - 2000 - 2100										
Hauteur linteau	215										
Épaisseur de porte	150										
Encombrement huisserie réduite	1000	1076	1150	1226	1300	1376	1450	1526	1600	1676	1750
Baie brute pour huisserie réduite	870	920	970	1020	1070	1120	1170	1220	1270	1320	1370
Hauteur de baie brute	HL + 245										

# RHEA 4VOC

## Portes de cabine

### Caractéristiques

- Hauteur opérateur réduite
- Vantaux en verre feuilleté 66-2 en version Full Glass et 666/6 en version Absolut Full Glass
- Support mécanisme en tôle 30/10
- Chariots en tôle galvanisée 40/10
- Liaison entre vantaux et accrochage entre chariots
- Dispositif de verrouillage mécanique
- Entraînement par courroie crantrée
- Vitesse maxi ouverture (PL 800) < 2 s
- Nombre démarrages / heure > 360 d/h



### Encombrements porte de cabine 4VOC

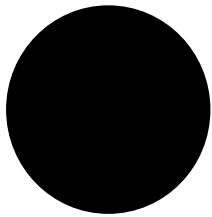
Dimensions en mm

Passage libre (PL)	600	650	700	750	800	850	900	950	1000	1050	1100
Hauteur libre (HL)	1900 - 2000 - 2100										
Encombrement opérateur	1023	1073	1130	1205	1280	1355	1430	1505	1580	1655	1730
Hauteur opérateur	456 mm										
Verrouillage de porte de cabine	Inclus										
Hauteur sous console	355 maxi										
Largeur de seuil	80										

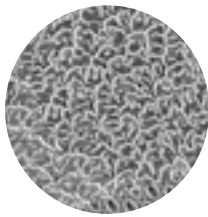
# LA GAMME RHEA VITRÉE

## Les Finitions

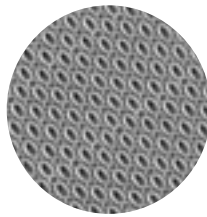
### Tôle



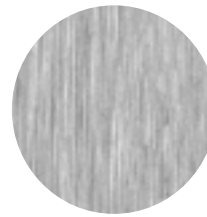
RAL 9005  
Standard



Inox gravé  
grain cuir



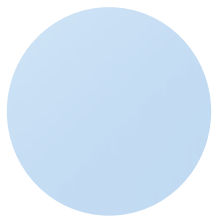
Inox toile de lin



Inox brossé

Autre finition  
Nous consulter

### Verre



Verre trempé  
66-2

### Traitement des aluminiums



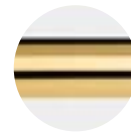
Anodisation  
ton Naturel



Anodisation  
ton Or



Anodisation ton  
Champagne



Chrome  
Or



Chrome  
Argent



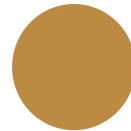
Thermolaquage  
Bronze n°5



Thermolaquage  
Bronze n°6



Thermolaquage  
Noir



Thermolaquage  
Or

## Les avantages

- Parties mécaniques invisibles dans le passage libre
- Vantaux coulissants directement dans le seuil
- 2 finitions possibles : Full Glass ou Absolut Full Glass
- Vitrage total sans plinthes quelle que soit la finition
- Personnalisation possible des nez de vantaux en version Full Glass

## Les Certifications

Certifications	RHEA Full Glass	RHEA Absolute Full Glass
EN 81-58		
EN 81-20 / 50		
EN 81-21		
EN 81-70		
2014/33/UE		

## Les environnements

Hôtels

Prestige

Résidentiel privé



Slycma est signataire de la Charte de Bonnes Pratiques élaborée par la Fédération des Ascenseurs à laquelle elle adhère depuis sa création.



Notre démarche qualité :

Certifiée ISO 9001 et ISO 14001, Slycma est également audité régulièrement par ses clients.

Nos coordonnées

**Siège de LYON** : 235 rue du Général de Gaulle - 69530 Brignais - Tél: +33 (0)4 78 86 81 00 - slycma@slycma.com

**Agences de PARIS** : 34 route de Longjumeau - 91380 Chilly Mazarin - Tél. : +33 (0)1 69 79 32 10 - magasin.mazarin@slycma.com  
16 rue Maurice Thorez - 93200 SAINT DENIS - Tél. : +33 (0)1 48 23 91 92